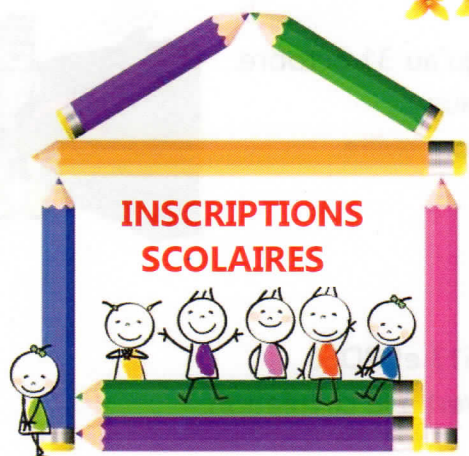




CLAVILLE



Bulletin municipal – avril 2015



Les inscriptions auront lieu à la mairie
les lundi 20 et jeudi 23 avril de 16 h 30 à 18 h.

Vous munir des documents suivants :

- livret de famille,
- carnet de santé,
- justificatif de domicile.



PONT DE L'ASCENSION

A l'occasion du pont de l'Ascension,
la mairie, la bibliothèque et l'agence
postale seront fermées vendredi 15 mai.

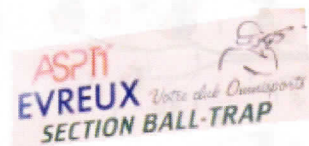


Site internet : www.claville.fr





BALL TRAP



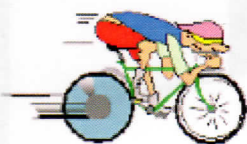
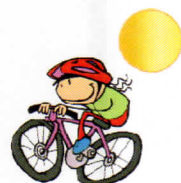
CHAMPIONNATS 2015

Le stand de tir du ball trap accueillera cette année 4 compétitions fixées aux dates suivantes :

- dimanche 22 mars
- dimanche 19 avril
- dimanche 14 juin
- dimanche 13 septembre

Merci à l'avance pour votre compréhension.

COURSES CYCLISTES dans les rues de CLAVILLE de 19 h à 21 h 15 (environ)

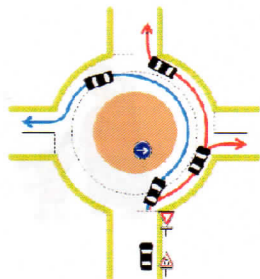


Le Club Sportif Bonnevillois organise deux courses cyclistes sur route le *vendredi 5 juin*. Le circuit de 2 km sera identique à celui de l'année dernière. Départs rue de la Mare en Ville à 19 h et à 20 h.

DECHETTERIE

Le 21 mars 2015 : réouverture de la déchetterie jusqu'au 31 octobre.

La carte « déchetterie » sera demandée également aux déchetteries de Claville, Ferrières, le Fidelaire et la Bonneville.



ROND-POINT

Le giratoire au carrefour de la RD613 et RD60 (hameau de BEAUSEJOUR) est ouvert à la circulation.



RECENSEMENT MILITAIRE

Le recensement est OBLIGATOIRE



J'AI 16 ANS. JE ME SUIS FAIT RECENSER. ET TOI ???



MINISTÈRE DE LA DÉFENSE

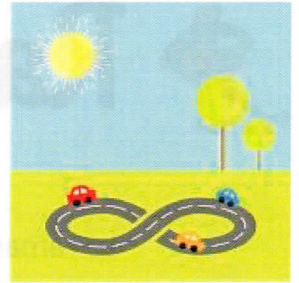
Quand	Dès le jour de votre 16 ^e anniversaire ou dans les 3 mois qui suivent.
Où s'adresser	Présentez-vous (ou votre représentant légal) à la mairie de votre domicile.
Pièces à fournir	- une pièce d'identité - le livret de famille de vos parents - si besoin, tout document justifiant de la nationalité française.
Pourquoi	Une attestation de recensement vous sera délivrée par la Mairie. Elle vous sera <u>INDISPENSABLE</u> pour vous inscrire aux examens, aux concours de la fonction publique (CAP, BEP, BAC, permis de conduire)

VOIRIE



La communauté de communes est intervenue sur la voie comprise entre la RD 613 et l'entrée de NEUVILLE pour une réfection des rives.

Au BOSC ROGER, c'est la route qui longe la mare qui a fait l'objet de travaux.



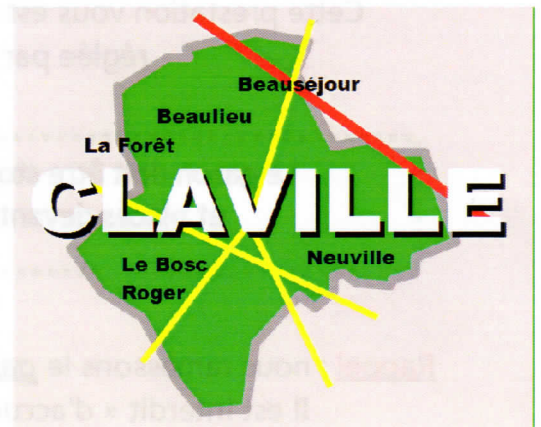
P.L.U.

Le P.L.U. (plan local d'urbanisme) sera prochainement applicable suite à son adoption. Le Conseil Municipal a également décidé d'adopter trois dispositions nouvelles :

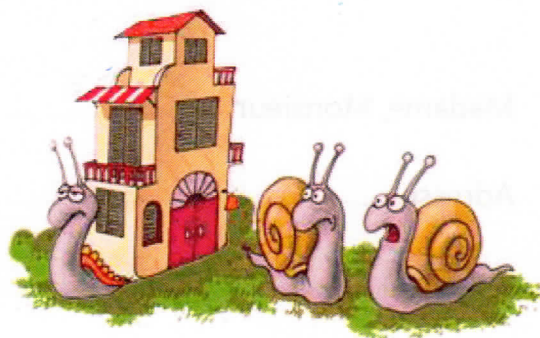
- le droit de préemption urbain qui permet à la commune, dans le cadre de ses projets, de se substituer à un acheteur éventuel lors d'une transaction.

- le permis de démolir qui fait précéder d'une demande toute intention de démolir.

- autorisation pour édification de clôture. Cette formalité permettra à la commune de faire respecter le règlement voté par le Conseil Communal quant aux souhaits retenus (matériaux, végétaux, hauteur, ...)



Le P.L.U. et ses applications permettront d'assurer un développement encadré de notre territoire et nous donnera les moyens de mener à bien nos projets dans l'intérêt de tous.





Ramassage du gazon

Le ramassage communal du gazon est effectué chaque mardi, à partir :



**du mardi 7 avril jusqu'au
27 octobre 2015 inclus**



(Inscription à l'aide du bulletin ci-dessous).

Cette prestation vous est offerte moyennant une participation de 55 euros réglée par chèque à l'ordre du Trésor Public.

Le gazon doit être stocké dans des sacs non fermés, pas trop lourds et placés devant votre propriété avant 8 heures le mardi.

Rappel : nous ramassons le gazon, tout autre déchet ne sera pas ramassé. Il est interdit « d'accueillir » le gazon du voisin afin de partager la participation financière.

Tout tricheur sera pénalisé par un refus de ramassage.



Coupon d'inscription à remettre à la mairie avec votre règlement :



Madame, Monsieur

Adresse :

.....

.....

Est (sont) intéressé(e)(s) par le ramassage du gazon (année 2015).

Collecte des encombrants

jeudi 16 avril 2015



Les objets à évacuer devront être entreposés devant les habitations LA VEILLE AU SOIR - (collecte à partir de 5 heures du matin).

Ramassage des « encombrants ménagers » volumineux, tels que vieux meubles, débris divers, qui ne sont pas pris lors des collectes habituelles.

Ne seront pas ramassés :

- ✦ Les produits liquides, la peinture, les batteries, les cartons, les déchets verts, les déchets toxiques, fils de fer et grillages, tôles ;
- ✦ Les récipients sous pression (bouteilles de gaz, extincteurs)
- ✦ Les déblais de gravats provenant de terrassements et de démolitions
- ✦ Les déchets électriques et électroniques (lave-linge, four, ordinateur, congélateur, gazinière...)

Pour les déchets électriques et électroniques volumineux (lave-linge, réfrigérateur...) contacter les services techniques de la Communauté de Communes de CONCHES au 02.32.30.04.54.

✦ Un service de collecte à la demande est mis en place, entre le 13 et 24 avril 2015.

✦ La déchetterie de CONCHES est ouverte du lundi au samedi de 9 h à 12 h et de 14 h à 18 h. ✦



Calendrier des manifestations 2015

4 AVRIL	COMITE DES FETES		CHASSE AUX OEUFS
19 AVRIL	COMITE DES FETES		FOIRE A TOUT 
14 JUIN	ANCIENS COMBATTANTS		CONCOURS DE PECHE 
20 JUIN	APPEL		KERMESSE 
11 JUILLET	COMITE DES FETES		FESTIVITES 
12 SEPTEMBRE	APPEL		VIDE-GRENIER SEMI-NOCTURNE
20 SEPTEMBRE	ANCIENS COMBATTANTS		CONCOURS DE PETANQUE 
3 OCTOBRE	COMITE DES FETES		LOTO 
14 NOVEMBRE	CLAVILL'EN FORME		REPAS DANSANT 
22 NOVEMBRE	FANFARE		MESSE DE LA SAINTE CECILE 
29 NOVEMBRE	APPEL		BOURSE AUX JOUETS 

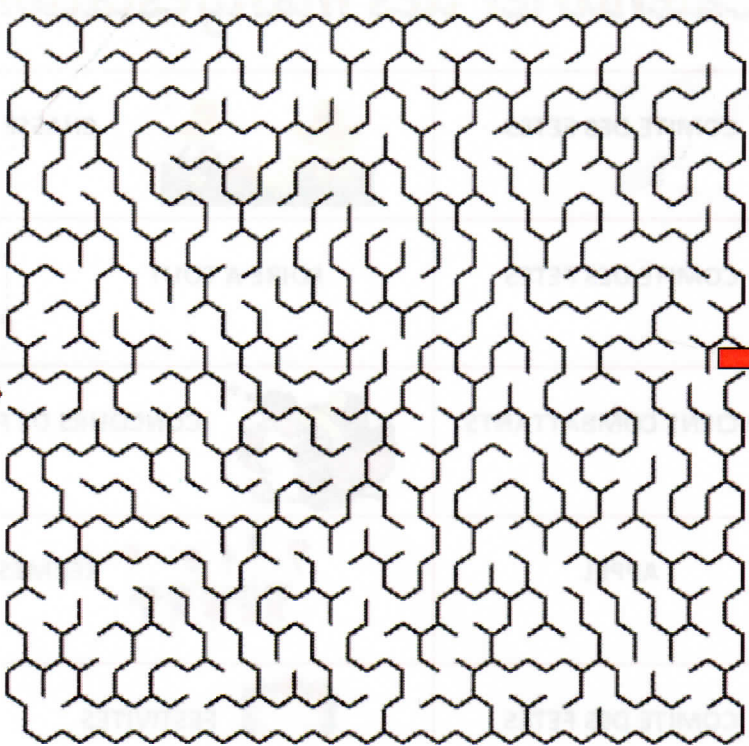


MOIS MASQUEES

Rayer dans la grille tous les mots de la liste ci-dessous. Ces mots sont toujours inscrits en ligne droite, horizontalement, verticalement ou diagonalement, à l'endroit ou à l'envers. Quand ce sera fait, il vous restera 10 lettres : assemblez, vous découvrirez le nom de celui qui arpente les sentiers...



LABYRINTHE :



NOITISOPXERTELLEIJEU
 BONJOURHIRONNDELLE
 ALILCHARRANTBRONNZEP
 RNETEAREIOMETAOUPLS
 AICUAINSTIANEEDONAL
 LEDIENITNOAVIGNOBL
 TNAAMERCONAVESITVAL
 IRORELELSOISORISUOL
 TELENOCVABOICHALEUOL
 DZUNNEVAANCGHALEUOL
 ELIIOHNCENBAIENADECN
 ESIOHCENBBAIENADECN
 RLIBERTUCEBRENENAGXS
 ELACSEUCCEBRABENORU
 IOMBRENIEMHCRCGETE
 VUNIVERSPLUIERUELEFR
 IUVIAGENEUQITSUOALAE
 RELAXAATLIONNOTAHGRI
 ANISSAEDALIAONPLAISIR
 FROUSNAUQTISUOAMISS
 ILOSTNOQLIPAPELLAGON
 NRSTIULISCIANELLAGON
 GRENOUILLEGALLIQU

Jeu créé par <http://nouveau-décor.centerblog.net/>

- ACOUSTIQUE
- ALTITUDE
- AMIS
- ANTIENS
- ACUT
- ARTISAN
- ASSOCIATION
- AVENIR
- BAIGNADE
- BALADE
- BARBEQUE
- BISTROT
- BLEU
- BOIS
- BONJOUR
- BOURGONE
- BRAVER
- BRONZER
- CAMP
- CANTONNIER
- CHALEUR
- CHANT
- CHATON
- CHEMIN
- CHENE
- COQUILLAGE

... Sylvie

- CREMANT
- DESSIN
- DEVERSOIR
- DOMAINE
- DOUDOOU
- BRUIDE
- DUNE
- ECHO
- EDITO
- ESCALE
- EXPOSITION
- FESTIVAL
- FEUX
- FLEUR
- FOIN
- GLANDEE
- GOLFE
- GRENOUILLE
- GRIILLON
- HABITANT
- HIRONDELLE
- ILOT
- INSTANT
- JAUNE
- JEU
- JONG
- JUILLET
- LAGON
- LEZARD
- LIBERTÉ
- LOISTRS
- LUZERNE
- MEMOIRE
- MER
- MUSIQUE
- NATATION
- OCEAN
- OISEAU
- OMBRE
- PALAIS
- PAPILLON
- PENSEE
- PINGPONG
- PISCINE
- PLAGE
- PLAISIR
- PLUIE
- POESIE
- PRAIRIE
- RAFITS
- RAFTING
- RELAXATION
- REVERIE
- RIVIERE
- ROSEE
- SIECLE
- SOLEIL
- SOURIRE
- SURF
- TENTE
- UNIVERS
- UTOPIE
- VACANCES
- VIGNE
- VIGNOBLE
- VOILE
- ZOO